

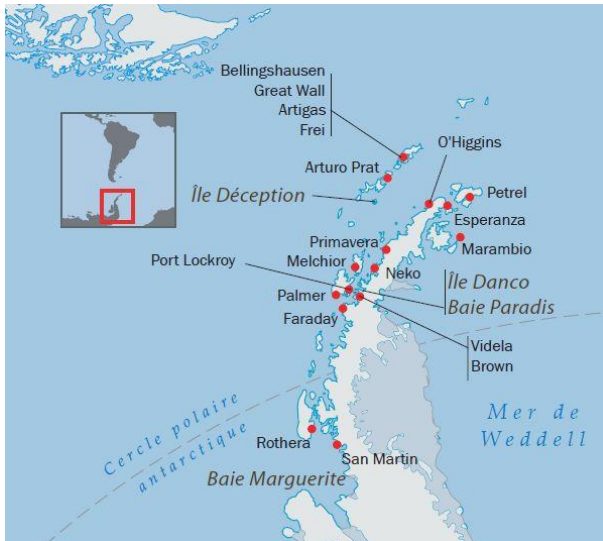


ANTARCTIQUE

La péninsule Antarctique à bord du navire « Ortélius »

14 JOURS : Prix à partir de 9 900 €

Embarquez à bord de l'Ortélius, bateau polaire, accompagnés de guides conférenciers polaires francophones, pour vivre une expérience inoubliable en Antarctique. La navigation en front de glaciers, le spectacle fascinant des icebergs géants et l'approche des manchots, albatros, baleines, phoques...vous procureront d'intenses émotions.



Vous aimerez

- + Une expédition inoubliable en terre australe
- + Des paysages uniques : icebergs spectaculaires et étendues neigeuses
- + Une faune abondante, entre baleines, manchots, albatros, éléphants de mers
- + Découverte d'une nature à l'état sauvage
- + Des guides conférenciers polaires francophones

VOTRE ITINERAIRE INDICATIF

J1 PARIS → BUENOS AIRES

Vol régulier avec ou sans escale pour Buenos Aires.

J2 BUENOS AIRES → USHUAÏA

Arrivée à Buenos Aires et vol pour Ushuaïa. Installation à l'hôtel et soirée libre.

Nuits : en hôtel

J3 USHUAÏA - CANAL DE BEAGLE

Temps libre à Ushuaïa pour découvrir cette ville de la Patagonie argentine et ses alentours. Dans l'après-midi embarquement à bord de l'Ortélius, brise-glace de 110 passagers. Durant la nuit, passage du légendaire Cap Horn pour pénétrer dans le détroit de Drake qui sépare l'Amérique du Sud de l'Antarctique sur environ 800 km.

Repas inclus : Petit-déjeuner / **Nuit** : à bord

J4-5 PASSAGE DE DRAKE

Grands albatros, fulmars, albatros à sourcil brun, damiers du Cap, pétrels de Wilson et pétrels géants vont accompagner le bateau. Passage dans les eaux froides de l'Antarctique, où baleines et manchots viennent se nourrir. Approche des premiers grands icebergs, avant d'arriver vers l'archipel des îles Shetland du Sud où se sont installées de nombreuses stations scientifiques.

Repas inclus : Pension complète / **Nuit** : à bord

J6 à 10 ANTARCTIQUE

Le commandant et le chef d'expédition décideront du programme au jour le jour en fonction des conditions météorologiques, pour offrir les plus beaux spectacles et de riches découvertes.

Parmi les excursions possibles :

- L'île Danco : ses manchots à jugulaire et ses phoques.
- Port Neko : ses paysages somptueux de glaciers de pics alpins vêtant en mer depuis le continent et ses icebergs. Sorties possibles en zodiacs et approche d'une colonie de manchots papous.
- Baie du paradis : ses nombreux icebergs et ses fjords, ses glaciers dévalant en mer. Sortie en zodiac à la recherche de mégaptères, de petit rorqual et de léopards des mers. On peut y voir de nombreuses colonies d'oiseaux. La baie accueille également deux bases scientifiques.
- Détroits de Neumayer et de Lemaire : enchâssés entre les montagnes alpines, ils sont bordés de barrières de glaces. Rorquals, orques, baleines y sont réguliers. On y trouve des colonies de manchots Adélie, des cormorans, des phoques et des otaries.

- L'île de la Déception (l'une des 3 calderas au monde où les bateaux peuvent naviguer) : l'entrée entre les parois volcaniques est spectaculaire. Excursions sur les sables volcaniques à la découverte des traces du passé et des oiseaux (damiers, sternes antarctiques, goélands, labbes, pétrels...).
 - La base anglaise de Port Lokroy : ancienne base militaire puis scientifique, aujourd'hui aussi bureau de poste et de souvenirs.
 - Les îles Shetland du Sud (Georgie, demi-Lune, Aïtche...) : riches de manchots, otaries, phoques, éléphants de mer, pétrels, baleines...
 - Visite des lieux rendus célèbres par les expéditions que le Commandant Charcot a menées entre 1903 et 1910, notamment vers l'île Péterman et la baie de Pléneau encombrée d'icebergs.
- Repas inclus** : Pension complète / **Nuit** : à bord

J11-12 DETROIT DE DRAKE

Passage du détroit de Drake avec au loin les derniers icebergs, les dernières baleines et quelques albatros.... Ces deux jours seront mis à profit pour se familiariser plus encore avec les oiseaux de la haute mer. Le Cap Horn sera à l'horizon, et il sera sans doute possible de voir les dauphins de Commerson.

Repas inclus : Pension complète / **Nuit** : à bord

J13 USHUAÏA → BUENOS AIRES → PARIS

Débarquement le matin à Ushuaïa. Vol vers Buenos Aires puis vol régulier avec ou sans escale pour Paris.

Repas inclus : Petit déjeuner / **Nuit** : à bord

J14 Retour à Paris

DATES ET PRIX (prix par personne)

01/01 AU 14/01/2020

AM/ANT01

9 900 € cab. quad.*

10 500 € cab. triple*

10 900 € cab. dble hublot*

11 900 € cab. dble fenêtre*

* Descriptif des cabines :

- Cabine quadruple : 2 lits bas et 2 couchettes sup., hublot
- Cabine triple : 2 lits bas et 1 couchette sup., hublot
- Cabine double : 2 lits bas, hublot
- Cabine double : 2 lits bas, fenêtre

Vols réguliers : Air France, Aérolíneas Argentinas, Iberia, LATAM...

Remarques:

Cet itinéraire est donné à titre indicatif et pourra être modifié en fonction des conditions météorologiques, maritimes, de glace et de sécurité. La navigation dépendra des conditions extérieures et s'adaptera aux aléas ou opportunités : il peut arriver que manchots, otaries et éléphants de mer occupent toutes les plages d'une baie, rendant ainsi impossible le débarquement... En général les animaux sont bien visibles mais la nature reste sauvage et leurs rencontres ne sont pas garanties.

Le prix comprend

- Le vol international au départ de Paris
- deux vols intérieurs
- L'hébergement sur le bateau Ortélius ou de catégorie similaire (selon le type de cabine choisi et selon disponibilité)
- une nuit en hôtel
- la pension complète sur le bateau (eau - vin inclus pendant les repas)
- les transports intérieurs et les transferts (aéroport, bateau)
- les excursions mentionnées au programme
- les services de l'équipage international et de guides polaires francophones
- les taxes d'aéroport, de sécurité et de carburant au départ de France ainsi que les taxes portuaires : **450 €** (sujet à modification)
- l'assurance assistance-rapatriement.

Le prix ne comprend pas

- Les repas non mentionnés dans « le prix comprend »
- Les pourboires, boissons non mentionnées dans « le prix comprend » et dépenses personnelles
- le supplément cabine individuelle uniquement sur demande et selon disponibilité
- l'assurance multirisques

A ce jour, pas de taxes de sortie de territoire à prévoir pour les ressortissants français

ATTENTION

Cette croisière fait partie des destinations relevant de conditions spécifiques, comme nous le précisons dans les conditions particulières de vente de la brochure ADEO 2018 page 130 aux Articles 1 & 10.

Les prestations pour cette croisière devant être réglées très tôt, le solde de votre voyage sera à payer au plus tard 65 jours avant le départ de la croisière.

Vous trouverez ci-dessous les conditions d'annulation spécifiques au voyage. Ces conditions complètent les dispositions des conditions particulières de vente de la société ADEO.

Conditions d'annulation

Si pour quelque raison que ce soit vous devez annuler votre voyage, les sommes versées au titre de celui-ci vous seront remboursées après déduction des frais selon le barème suivant :

- Jusqu'à 121 jours avant le départ : 10% du montant total du voyage
- Entre 120 et 46 jours avant le départ : 40% du montant total du voyage
- De 45 jours avant le départ au jour du départ : 100 % du montant total du voyage

VOTRE BATEAU « ORTELIUS »

Type: Brise-glace

Longueur: 89 mètres

Largeur : 17 mètres

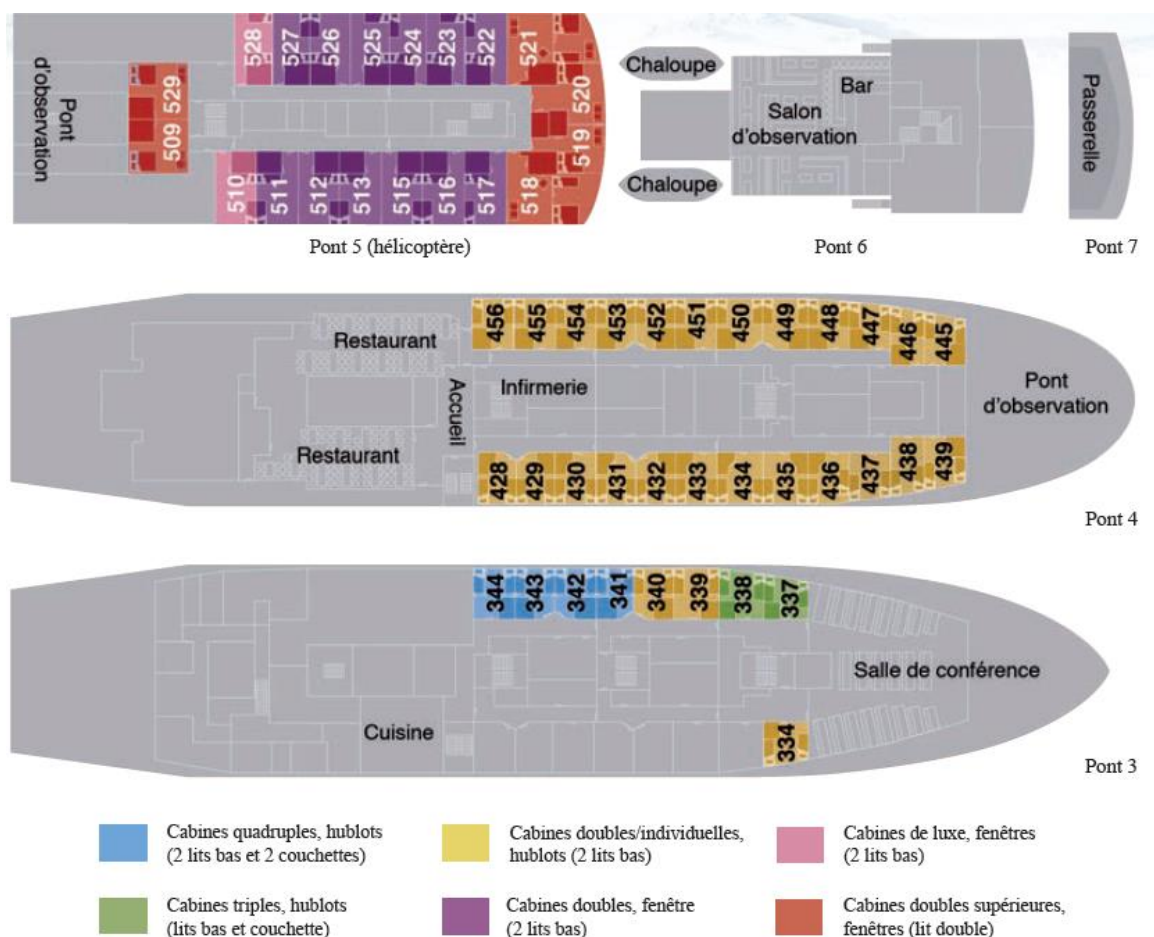
Capacité passagers à 100 passagers

Tirant d'eau : 5.4 mètres

Vitesse de croisière : 12 nœuds

Construit en 1989 par les chantiers navals de Gdansk en Pologne et baptisé *Marina Svetaeva*, il a servi de bateau de recherche pour l'Académie des Sciences de Russie. Le bateau a été réaménagé en 2011 pour accueillir 116 passagers (limité à 100 passagers pour cette croisière) et 34 membres d'équipage. L'Ortelius dispose de 9 zodiacs pouvant embarquer 12 personnes.

Toutes les cabines et suites sont extérieures et possèdent un minimum de 2 hublots ou fenêtres. Elles sont équipés de WC douches privés, L'Ortelius est un bateau confortable disposant de larges ponts extérieurs, 2 restaurants, un bar, une grande salle de conférence, une infirmerie, une bibliothèque, un sauna... L'Ortelius ne possède pas d'ascenseur. Les ponts sont reliés entre eux par de grands escaliers (dont les marches sont assez raides).



ARGENTINE

→ **Formalité :**

Passeport valable 06 mois après la date d'entrée sur le territoire argentin.

Pas de visa obligatoire.

AMBASSADE D'ARGENTINE

6 rue Cimarosa

75116 PARIS

Tél : 01 44 05 27 00 (Service Consulaire : 01 44 34 22 00 / 08)

Site internet : www.efran.mrecic.gov.ar/fr

Courriel : secon_efran@mrecic.gov.ar

Ouvert du lundi au vendredi de 9h15 à 14H15.

OFFICE DE TOURISME - ARGENTINE

6 rue Cimarosa - 75016 Paris

Horaires d'ouverture: du lundi au vendredi de 10H à 16H

Tel: 01 47 27 01 76

Courriel: secturfrancia@argentina.travel

ETATS-UNIS (s'applique uniquement si le vol international transite par les Etats-Unis) :

Le vol international pourra transiter par les Etats-Unis. Si c'est le cas, il faudra obligatoirement demander via Internet, au plus tard 4 jours avant le départ, votre autorisation électronique de voyages (ESTA) pour le transit aux Etats-Unis via le site :

<https://esta.cbp.dhs.gov>

Prix : **14\$** (via le site)

Pensez à imprimer les pages mentionnant « autorisation accordée » avec le n° de dossier. Ce document vous sera demandé sur place lors de l'entrée sur le territoire américain.

Vous trouverez ci-dessous les passeports valables pour transiter aux Etats-Unis :

- si votre passeport a été délivré entre le 26 octobre 2005 et le 26 octobre 2006 : il doit être de type « Delphine » (avec bande à lecture optique en bas de la page) et comporter soit une photo numérique, soit une puce électronique sur sa couverture

- si votre passeport a été délivré après le 26 octobre 2006 : il doit être soit électronique avec puce intégrée et photo numérique, soit biométrique

Toutes les autres personnes doivent obligatoirement demander un visa auprès de l'Ambassade des Etats-Unis ou refaire leur passeport.

ATTENTION : REFORME DU PROGRAMME D'EXEMPTION DE VISA : EXCLUSION DE CERTAINES CATEGORIES DE VOYAGEURS

Le Congrès des Etats-Unis a adopté le 18 décembre 2015 une loi réformant le programme d'exemption de visa, qui est entrée en vigueur le 21 janvier 2016. L'administration américaine a publié à cette date un communiqué de presse relatif à la mise en œuvre de la réforme : <http://www.dhs.gov/news/2016/01/21/united-states-begins-implementation-changes-visa-waiver-program>.

Désormais les personnes suivantes ne pourront plus bénéficier de l'exemption de visa : d'une part les voyageurs qui se sont rendus en Iran, Irak, Syrie ou au Soudan depuis le 1er mars 2011 ; d'autre part, les personnes ayant également la nationalité de l'un de ces quatre pays. Ces personnes devront dorénavant solliciter un visa auprès de l'ambassade des Etats-Unis.

Si vous êtes dans l'un de ces deux cas, il est indispensable de nous le signaler avant l'inscription.

Les voyageurs concernés par la réforme sont invités à consulter le site internet de l'Ambassade des Etats-Unis <http://french.france.usembassy.gov/visas/vwp.html>.

Les formalités mentionnées concernent uniquement les ressortissants français et sont données à titre indicatif. Pour les autres nationalités, se renseigner auprès de leur Consulat ou Ambassade. Ne pas être en règle avec les formalités de police et de douane du ou des pays le jour du départ entraîne la perte totale du voyage, cette cause d'annulation n'étant jamais couverte par les assurances.

SANTÉ

- Traitements et vaccins :

Aucun vaccin obligatoire.

Vaccins conseillés : hépatite A et B, diphtérie, poliomyélite, tétanos, typhoïde, encéphalite à tiques, antirabique.

Pas de traitement antipaludéen à prévoir.

- Pour se renseigner :

S.O.S. VACCINATIONS - 85, boulevard de Port Royal - 75013 PARIS - Tél : 01 47 07 10 00

INSTITUT PASTEUR - Tél : 01 45 68 80 88 - <http://www.pasteur.fr/fr/sante/vaccinations-internationales-et-conseils-aux-voyageurs>

CENTRE DE VACCINATIONS INTERNATIONALES AIR FRANCE - 38 quai de Jemmapes - 75010 Paris - Tél : 01 43 17 22 00

- Pharmacie :

Médicament contre les troubles intestinaux,

Médicament contre les rhumes et angines,

Médicament contre le mal de mer,

Désinfectant, compresses stériles,

Voir rubrique Vie à bord - Santé

CLIMAT

Froid et venteux. Les zones côtières peuvent être balayées par des vents catabatiques.

Novembre-décembre (le printemps - début de l'été) est la période de reproduction, début des parades nuptiales.

Janvier-février (l'été austral) est probablement la meilleure période pour se rendre en Antarctique. Période la plus chaude, cela permet de s'enfoncer plus loin dans les glaces. C'est la période des naissances pour les manchots et le moment parfait pour l'observation des baleines.

En mars-avril (l'automne) : les jours diminuent tout comme les températures qui restent malgré tout positives. Les nuits deviennent beaucoup plus froides. Possibilité d'apercevoir des baleines.

Durant les étés polaires, en Antarctique, les températures oscillent entre -5° et +8°C. Il ne fait pas froid mais il est nécessaire d'emporter des vêtements d'hiver. L'exposition prolongée aux températures fraîches et les déplacements en zodiacs amènent une température ressentie qui peut être de l'ordre de -5°C.

Meilleure période : décembre à mars

→ Bagages :

Sac de voyage ou valise (maximum 15 kg) et un petit sac à dos (pour les affaires de la journée). Attention, voyagez léger, car vous êtes seul responsable du port de vos bagages.

→ Habillement :

Vêtements d'hiver, de préférence imperméables,

Parka chaude de couleur voyante et imperméable, Coupe-vent,

Se vêtir de 3-4 couches de vêtements (t-shirts, pull, polaire,...)

Sur-pantalonn imperméable ou pantalon étanche (jupes interdites en zodiacs)

Bonnet chaud couvrant les oreilles,

Gants, Cache-nez,

Bottes de caoutchouc à semelles crantées arrivant sous les genoux,

Chaussures de ville ou légères pour l'intérieur du bateau,

La tenue de règle à bord est décontractée, même lors des moments festifs.

→ Mais aussi :

Lunettes de soleil,

Affaires de toilette,

Crème solaire,

Stick à lèvres,

Gel antiseptique hydro alcoolique (pour remplacer les lingettes peu écologiques),

Réveil de voyage,

Paire de jumelles

→ Se munir :

De la photocopie de la double page de votre passeport où figure votre photo (en cas de perte ou vol sur place)

De photos d'identité récentes en cas de besoin

Des formulaires d'assurance assistance rapatriement et/ou multirisque d'ADEO, remis lors de votre inscription

Des numéros de téléphone de différents organismes de recours (banques pour les chèques de voyage et les cartes de crédit).

A l'enregistrement, il est indispensable de laisser les objets coupants (couteau, ciseaux, coupe-ongles, etc.) et liquides (gel douche, shampoing, dentifrice, bouteille, etc.) dans le bagage qui voyagera en soute car les autorités des aéroports les interdisent en cabine.

→ **Type de circuit :**

Ce voyage est une croisière-expédition. La navigation en ces lieux extrêmes dépend toujours des conditions météorologiques, de la mer, de la sécurité, de la présence des animaux... Le programme de la croisière n'a donc qu'une valeur indicative et « flexibilité » est le maître-mot d'un tel voyage.

Les passagers proviennent de divers pays européens, américains et asiatiques. L'équipage est international. L'anglais est la langue principale à bord de l'Ortélius.

→ **Encadrement :**

Deux guides conférenciers francophones polaires embarqués.

→ **Visites et excursions :**

Les frais de transports ainsi que toutes les excursions sont compris.

Avant chaque sortie ou presque, une réunion avec le chef d'expédition précise les difficultés, les objectifs, et les groupes proposés, en fonction des aptitudes de chacun : promeneurs et randonneurs.

→ **Transports :**

Vous êtes à bord de l'Ortélius qui est un brise-glaces. Tous les débarquements s'effectueront en zodiacs.

→ **Santé :**

L'infirmerie de bord a pour but premier de permettre au médecin embarqué de procéder aux premiers soins. Civière, attelles, oxygène, défibrillateur et les médicaments communs garnissent l'infirmerie. Les consultations sont gratuites et les médicaments à bord sont payants. Vous ne serez pas remboursés par la Sécurité Sociale. Si vous êtes sous une médication particulière, prenez impérativement vos propres médicaments. Vous ne pourrez pas les trouver sur place.

Il est conseillé aux personnes suivant un traitement médical d'emporter leurs médicaments ainsi que les ordonnances correspondantes dans les bagages à main. Prévoir aussi un document indiquant le groupe sanguin et les allergies éventuelles.

Les médecins de bord sont des généralistes ou urgentistes, aptes à un premier diagnostic et aux premiers secours. Il ne s'agit nullement de spécialistes.

→ **Electricité :**

Prises de type français : 220 V

→ **Repas :**

Tous les repas à bord sont inclus. Les repas sont toujours pris en commun dans la salle de restaurant. Les boissons ne sont pas incluses.

→ **Pourboire :**

Laisser à la libre appréciation de chacun, les pourboires remis en fin de voyages sont répartis entre les différents membres d'équipage. A titre indicatif, prévoir 8-10 euros par jour et par personne.

→ **Monnaies :**

Les dépenses et consommations à bord sont à régler en fin de croisière par carte de crédit (Visa/Mastercard) ou en espèces (Euros ou US Dollars). Aucun chèque n'est accepté. Les prix y sont indiqués en Euros.

Pour avoir un petit appoint d'argent liquide à Ushuaïa, nous vous recommandons d'emporter des dollars US (coupures récentes de 10, 20 ou 50 USD). Le dollar s'échange facilement en Argentine. De nombreux magasins d'Ushuaïa acceptent même un paiement en dollar US, mais la monnaie éventuelle est rendue en peso argentin (ARS), qui se divise en 100 centavos.

→ **Décalage horaire :**

Hiver : - 4h00. Quand il est midi à Paris, il est 8h du matin à Buenos Aires. En Péninsule Antarctique, l'heure est la même qu'en Argentine.

→ **Photos / Vidéo :**

Si vous êtes munis d'un appareil numérique et/ou d'une caméra, nous vous conseillons de prévoir des cartes mémoires en nombre suffisant, un système de recharge. Possibilité de recharger sur le bateau.

BIBLIOGRAPHIE

→ Guides touristiques :

Antarctica : guide Lonely Planet (en anglais),

Antarctica : guide Bradt (en anglais)

→ Cartes :

Antarctica : carte ITM

→ Beaux livres :

Antarctique / Coeur blanc de la terre : de Simion I., Ed. Belin

Au coeur de l'Antarctique 1907-1909 : de Shackleton E.H, Ed. Amateur

→ Récits de voyages, littérature et romans :

Adieu l'antarctique : de Victor J-C., Victor P.-E., Ed. Hachette

Conquérant de l'impossible : de Horn M., Ed. Xo

Deux pôles : un rêve - de Hubert A., Ed. Arthaud

Salut au grand sud : de Orsenna E., Autissier I., Ed. Stock

Le robinson de la banquise : de loomis C.C, Ed. Paulsen

Au cœur de l'Antarctique, Shackleton, Ed. Libretto

Pôle, Reinhold Messner, Ed. Arthaud

LIBRAIRIES SPECIALISEES

RACONTE-MOI LA TERRE - 14 rue du Plat - 69002 LYON - Tél : 04 78 92 60 22 - www.racontemoilaterre.com

LA LIBRAIRIE DU VOYAGE - 20 rue Cap. Dreyfus - 35000 RENNES - Tél : 02 99 79 68 47 - www.librairie-du-voyage.com

L'HARMATTAN - 16 rue des écoles - 75005 PARIS - Tél 01 40 46 79 11 - www.librairieharmattan.com

AUTOUR DU MONDE - 65, rue de Paris - 59000 LILLE - Tél 03 20 78 19 33 - www.autourdumonde.biz

ANTICYCLONE DES ACORES - Rue du Fossé aux Loups 34 - 1000 BRUXELLES - Belgique - Tel : +32 (0)2 217 52 46

Mise à jour le 19/03/2019

Assurez-vous avant de partir que cette version est la dernière mise à jour.

Des modifications peuvent intervenir en cours d'année.